

Hyperwave Workflow

Verteilen, Steuern, Delegieren

Der Hyperwave Workflow verbindet Dokumente und Personen mit Geschäftsprozessen. Klar definierte Kommunikationspfade, Checklisten und Dokumentenstandards erhöhen nicht nur die Qualität von Informationen sondern garantieren auch die fristgerechte Bearbeitung.



Die Architektur

Der Hyperwave Workflow erlaubt es jedem Mitarbeiter, der dazu berechtigt ist, rasch und intuitiv, mit Hilfe eines grafischen Entwurfswerkzeuges, die Geschäftsprozesse zu erstellen. Die Definition der Zugriffrechte auf Aufgaben und Dokumente kann über ein dynamisches Rollenmodell, das strengen Sicherheitsstandards entspricht, erfolgen. Da der Hyperwave Workflow auf der Infrastruktur und den Diensten des Hyperwave IS/7, der Enterprise Content Management Plattform, aufbaut sind in jedem Arbeitsschritt alle relevanten Dokumentenmanagementfunktionen verfügbar. Die Dokumente unterliegen selbstverständlich der Versionsverwaltung wodurch umfassende

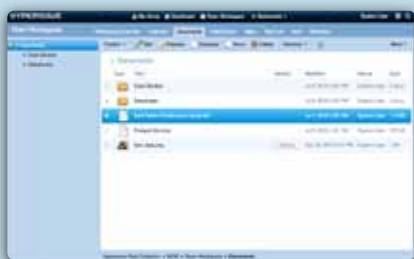
de Nachvollziehbarkeit garantiert ist. Durch die ausschließliche Verwendung von Web-basierten Technologien, ist der Hyperwave Workflow, ohne Rollout sofort und überall einsetzbar.

Verteilen

Zielgerichtetes Verteilen von Informationen ist entscheidend für den Unternehmenserfolg. Rundschreiben, Umlaufmappen und Email-Verteilerlisten können durch den Hyperwave Workflow ersetzt und viel effektiver gesteuert werden. Vorbei ist die Notwendigkeit der manuellen Prüfung ob eine Information gelesen wurde oder nicht. Ebenso erfolgt das Aktualisieren von Verteilergruppen automatisch unter Berücksichti-

gung der internen Stellvertreterregelungen. Im Gegensatz zu klassischen Umlaufmappen erlaubt der Hyperwave Workflow eine beliebige parallele Verteilung der Informationen und erhöht somit den Durchsatz und die Aktualität der Informationen.

Egal ob es um Anfragen, Beschwerden oder Angebote geht, die Bearbeitung muß, um effektiv, konsistent und nachvollziehbar zu sein, einem definierten Ablauf entsprechen. Der Hyperwave Workflow ermöglicht die einfache Umsetzung ihrer definierten Abläufe und garantiert deren Einhaltung darüber hinaus ermöglicht er Änderungen mit sofortiger Wirkung umzusetzen.



GESCHÄFTSPROZESS DASHBOARD

Eine schnelle Übersicht über meine Aufgaben und Zugriff auf die relevanten Statusinformationen der Aufgaben aller Teammitglieder ermöglicht eine effektive Zusammenarbeit und garantiert rasche Bearbeitung.



” Bei vielen gleichzeitigen Aufgaben die in Teams erledigt werden müssen ist es wichtig nicht den Blick aufs Wesentliche zu verlieren. Der Hyperwave Workflow ist einfach in der Bedienung und liefert den notwendigen Überblick um miteinander erfolgreich zu arbeiten.



Delegieren

Der Hyperwave Workflow ist darauf ausgelegt die Arbeit von Teams zu unterstützen. Überall wo die Bearbeitung einer Aufgabe von einem beliebigen Mitglied eines Teams erfolgen kann, ist es essentiell eine dynamische Zuordnung von Aufgaben zu ermöglichen. Dabei müssen selbstverständlich Delegationsregeln und Urlaubsvertretungen automatisch berücksichtigt werden.

Natürlich muß sich der Teamleiter oder das Teammitglied das eine Aufgabe delegiert hat laufen über den aktuellen Fortschritt informieren können, um rechtzeitig alternative Maßnahmen setzen zu können.



Steuern

Standardprozesse wie Freigabe nach dem Vier-Augen-Prinzip, Urlaubs- und Dienstreiseanträge können einfach vordefiniert und mit Dropboxen verbunden werden. Dropboxen sind virtuelle Postkästen, die mit einem Teamworkspace verbunden oder an beliebigen Stellen im Intranet eingerichtet werden können und die einen definierten Geschäftsprozess auslösen. Der Anwender muß sich über den Ablauf keine Gedanken machen, sondern es genügt, wenn er sein Dokument in den entsprechenden Postkasten verschiebt.

Der Hyperwave Workflow erlaubt, über spezielle Systemtasks, auch die Anbindung externer Systeme. Auf diese Art ist es einfach möglich Informationen zu einer Aufgabe an ein anderes System zu übergeben oder z.B. aus einem ERP System (Beispiel SAP) zu übernehmen.

Funktionen

Workflow Erstellung

- ✔ Graphischer Webbrowser-basierter Designer mit Drag-and-Drop-Funktion
- ✔ Einfache Erstellung und Überwachung verschiedener Versionen von Prozess Definitionen
- ✔ Workflow Formulare und ein einfacher Editoren

Workflow Ablauf

- ✔ UND/ODER-Routing ermöglicht komplexe Routing Szenarien
- ✔ Entscheidungsauswahl
- ✔ Meilensteine zur Aufgabenkontrolle
- ✔ System Task für „automatisierte“ Aufgaben
- ✔ Delegation und Vertreterregelung
- ✔ Einfache Vorgangskontrolle
- ✔ Aufgabensteuerung über Email

Sicherheit

- ✔ Audit Trails und History (einfache Nachvollziehbarkeit)
- ✔ Versionskontrolle für alle Dokumente
- ✔ Zugriffsverwaltung während des Ablaufes

Zusammenarbeit

- ✔ Gruppenaufgabenlisten
- ✔ Persönliche Aufgabenlisten
- ✔ Dashboard

Sonstiges

- ✔ Workflow Archiv
- ✔ XML-basiertes Prozessdefinitionsformat garantiert Kompatibilität mit anderen Anwendungen
- ✔ Volle Integration in alle IS/7 Module
- ✔ Vollständig Webbrowser-basierte Benutzeroberfläche

SYSTEMANFORDERUNGEN

Browser

Internet Explorer 7.0 und höher
Mozilla Firefox 3.6 und höher

Server

Hyperwave IS/7

Client Betriebssystem

Windows XP SP3
Windows Vista SP2
Windows 7
Mac OS X 10.4 und höher
Linux/Unix

SYSTEMEIGENSCHAFTEN

Multilingual und international.
Administration über Web-Browser.
Integrationsfähig durch z.B: WebServices. Erweiterbar über offene Programmierschnittstellen und SDK